



## **Fondation Eagle**

### **Formulaire de rapport**

**Fondation Eagle référence :** FF 687

**Nom de l'institution récipiendaire des fonds :** As'trame Valais

#### **Introduction :**

Type de projet : Achat de matériel pour renforcer les activités de soutien avec les enfants et les familles.

Lieu : Martigny et Sion, Valais, Suisse

Subvention : 12 849 CHF

Durée du projet : 2024

#### **Détails du projet :**

Le projet visait à acheter du matériel pédagogique pour les suivis des enfants et du mobilier pour pouvoir offrir un espace apaisant et rassurant pour les suivis des familles.

Grâce au soutien de la Fondation Eagle, As'trame Valais a pu se doter du matériel pédagogique, du matériel de bricolage, de la décoration, et du mobilier qui étaient nécessaires pour équiper les salles de consultation de Sion et Martigny.

#### **Aménagement de la salle de consultation de Martigny**

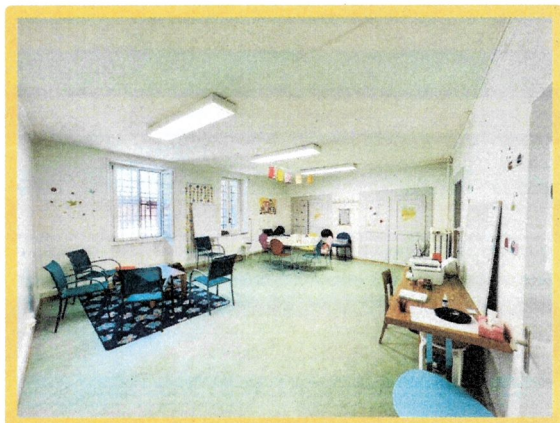
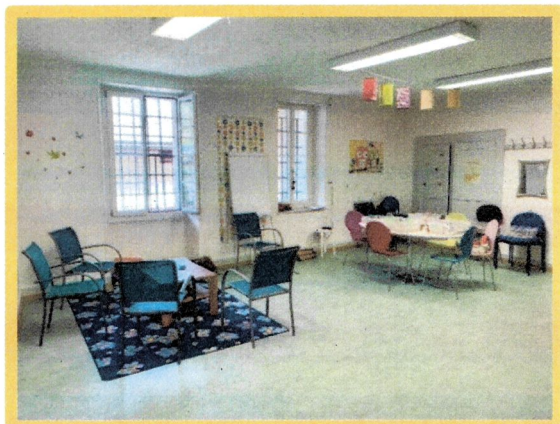
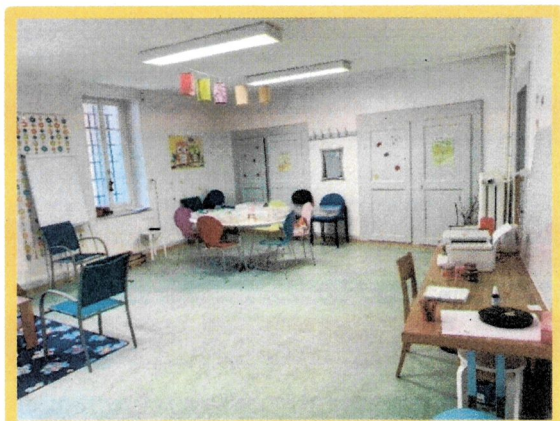
La salle de Martigny a été réaménagée en remplaçant le mobilier qui était obsolète. Les chaises de jardin inconfortables et dépareillées ont été remplacées par des fauteuils aux tons clairs afin de rendre l'espace plus lumineux. Un tapis a aussi été acheté afin de rendre l'espace de consultation plus chaleureux.

Un espace de travail a été aménagé pour l'équipe grâce à l'achat de bureaux. L'achat d'une étagère a permis de créer une séparation entre l'espace pour l'équipe et l'espace de consultation et d'offrir de nouveaux espaces de rangement. Quant à la décoration, l'équipe s'est concentrée sur les éléments fonctionnels à savoir une lampe sur pied et un porte-manteau.

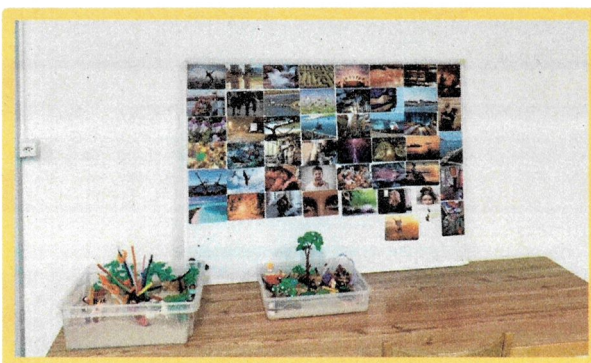
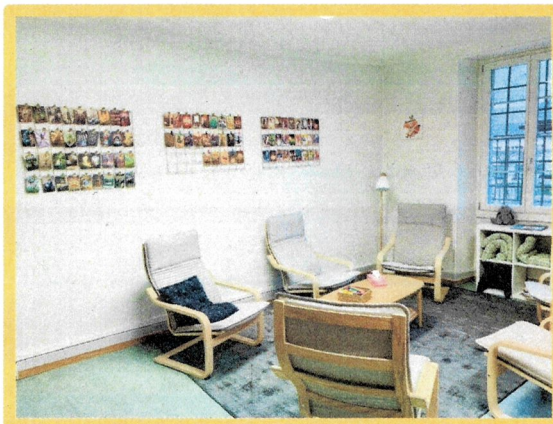
Le don d'Eagle a couvert l'achat des meubles ainsi que le montage. Nous avons en effet dû faire appel à un mandataire externe pour le montage, car il était important que les intervenant-es As'trame puissent garder un maximum de disponibilité pour les familles. Les frais de livraison et montage sont donc plus élevés que prévu.

As'trame Valais a également investi dans du matériel pédagogique et des jeux. Des cartes DIXIT ont notamment été achetées. Ces cartes sont des illustrations originales, oniriques et surréalistes qui permettent aux enfants qui sont moins à l'aise à l'oral d'exprimer leurs émotions et sentiments. Elles sont très appréciées, car c'est une manière originale d'aborder l'émotionnel et permettent davantage de finesse que les mots. Grâce à tous ces achats, les conditions d'accueil et de soutien aux enfants et familles se sont grandement améliorées.

## AVANT



## APRÈS



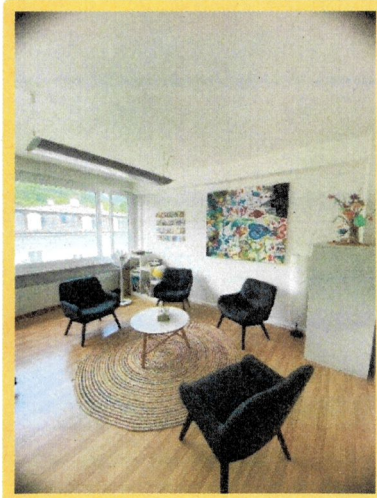
### Aménagement de la salle de consultation de Sion

À Sion, la donation de la fondation Eagle a principalement servi à l'achat de livres, de playmobils et de matériel créatif afin de pouvoir assurer les suivis des enfants. Les livres permettent aux enfants de s'identifier aux personnages, de projeter ses émotions, ce qui peut faciliter l'expression de ressentis difficiles à verbaliser autrement. Les playmobils sont des objets qui permettent de reconstituer des scènes ou des moments, à travers ce moment de jeu, l'enfant peut rejouer des interactions et exprimer ses ressentis.

Afin de faciliter le rangement, du mobilier et des bacs ont été achetés pour stocker le matériel par catégories. Cela a permis aux intervenant·es de trier et étiqueter l'ensemble du matériel. Grâce à ces aménagements, la gestion et la maintenance seront facilitées à l'avenir. L'équipe dispose désormais de mobilier chaleureux et de matériel adaptés aux suivis des familles et des enfants en particulier.



**Salle 1**



**Salle 2**



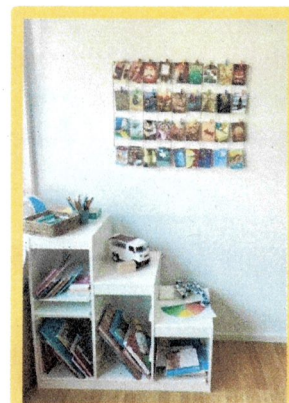
**Salle 3**



**Détail des armoires**



**Détail de la décoration**





Détail de cartes du jeu DIXIT



Détail de l'utilisation des playmobils



#### Projets bénéficiaires :

#### Récapitulatif des dépenses :

Globalement, les dépenses correspondent au budget annoncé avec quelques adaptations en fonction des besoins :

Salle de consultation Martigny.

- Les postes liés aux paravents et au flipchart à Martigny n'ont pas été dépensés parce que l'achat de l'étagère a permis de délimiter les espaces d'une manière plus agréable et nous avons pu récupérer un flipchart gratuitement.
- Pour Martigny, nous avons trouvé un modèle de fauteuil meilleur marché et mieux adapté à la configuration des lieux qui a fait que le coût de ce poste a été inférieur à ce qui avait été budgétisé.
- Pour Martigny, nous avons fait des économies sur le matériel pédagogique grâce à des achats en vide-grenier. Ceci a permis de payer les frais de montage et de livraison plus élevés.
- À Martigny, il était plus nécessaire de matériel de bricolage que de livres, nous avons donc fait une rocade entre les deux postes.



## Salle de consultation de Sion

- Nous avons économisé sur les jeux afin de privilégier le matériel de bricolage, notamment les bacs à sable très utiles lors de parcours.
- À l'inverse à Sion, le budget pour du mobilier a été un peu plus important afin d'homogénéiser les meubles et d'avoir les trois salles de consultation de Sion avec davantage de chaleur et confort. Le nombre de meubles ayant été plus importants que prévu et nous avons aussi dû revoir le budget de montage à la hausse en faisant appel à un mandataire externe. En effet, nous souhaitons que le temps des intervenants soit au maximum réservé au suivi des familles.
- Le poste de climatisation à Sion a été revu à la baisse, car les climatiseurs prévus ont été remplacés par des ventilateurs. En effet, pour des questions techniques, il s'est avéré qu'il n'était pas possible d'installer une climatisation dans les locaux de Sion.
- Une dépense non prévue a été réalisée pour des questions de sécurité. Il est apparu en effet au cours de l'année 2024 qu'il était important que les intervenantes puissent voir qui sonnait à la porte avant d'ouvrir, en particulier lorsqu'elles étaient seules, en fin de journée. As'trame Valais travaille en effet sur des situations parfois délicates notamment lorsqu'il y a de la violence, des hauts conflits de séparation ou des troubles psychiques chez les parents. Aussi grâce aux économies sur les postes de climatisation, nous avons utilisé le budget pour installer un judas et changer la serrure sur la porte d'entrée des locaux de Sion.

Au final, sur le total des dépenses, il y a eu un dépassement de budget de 62 CHF qui a été couvert par les fonds propres de la fondation As'trame.

## Aménagement des locaux de Martigny et Sion pour renforcer les activités centrées sur les enfants et familles

<b>Salle de consultation Martigny</b>	<b>Prévu</b>	<b>Réalisé</b>
Mobilier		
– Table basse	800	832
– Table basse	50	197
– 6 fauteuils IKEA	1 134	600
– Coussins	50	105
Décorations murales	200	345
Aspirateur	399	249
Armoire	299	200
Étagère	219	614
Matériel pédagogique	1 500	751
Jeux, Figurines Playmobils	300	264
Livres pour enfants + professionnels pour les formations	600	24
Divers (matériel brico, photocopies...)	150	800
Bac à sable 4 grands + sable	80	93
2 Paravents	318	0
Flipchart	285	0
Livraison et montage	300	1079
<b>TOTAL</b>	<b>6 684</b>	<b>6 153</b>

<b>Salle de consultation de Sion</b>	<b>Prévu</b>	<b>Réalisé</b>
Jeux	400	55
Matériel pédagogique	500	530
Livres	800	570
2 grands bacs à sable + sable	80	214
Climatisation/ventilateurs	3 000	1063
Tapis	500	830
Étagère livres — Mobilier	300	1922
Flipshart	285	249
Judas	0	734
Livraison + montage	300	592
<b>Total</b>	<b>6 165</b>	<b>6 758</b>
<b>Total global</b>	<b>12 849</b>	<b>12 911</b>

### Résultats :

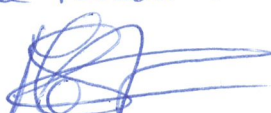
Avant	Après
Chaises inconfortables et matériel de récupération à Martigny	Installation de fauteuils et création d'un environnement chaleureux propice aux accompagnements
Espace peu structuré et déstabilisant ne permettant pas des conditions agréables pour les suivis des familles à Martigny	Grâce à l'achat de mobilier, l'espace a pu être restructuré entre partie consultation et partie administrative pour permettre aux intervenant·es et aux familles de se sentir à l'aise
Peu de matériel pour réaliser les parcours à Martigny et Sion	Achat de playmobils et de divers matériels pédagogiques permettant aux enfants d'avoir divers outils pour exprimer leurs émotions.
Peu de livres pour pouvoir illustrer les thématiques du deuil, de la maladie et de la séparation pour les enfants	Création d'une bibliothèque de livres et d'un répertoire offrant une palette de livres aux intervenants pour pouvoir aborder les thématiques avec les enfants en fonction de leur sensibilité.
Manque d'activités dans la salle d'attente, environnement peu adapté aux enfants	Achat de jouets et livres pour que les enfants puissent s'occuper
Manque de rangements pour stocker le matériel de bricolage	Achats de bacs et de boîtes afin de structurer le matériel et faciliter la maintenance au quotidien
Chaises en plastiques dans les salles de consultation à Sion	Achat de fauteuils pour les 3 salles de consultation afin d'améliorer le confort des familles


### Conclusion :

Nous sommes très reconnaissants à la fondation Eagle d'avoir permis d'améliorer les conditions d'accueil à Sion et Martigny. L'équipe manquait à la fois de matériel, d'équipement et de locaux agréablement meublés pour accueillir les familles dans de bonnes conditions. Grâce à votre soutien, l'équipe a pu acheter le matériel nécessaire afin de pouvoir assurer les suivis avec des bases stables et durables.

Signature et Date :

Lausanne, le 27 août 2025

Nanon Strimmann  
Présidente du Conseil  
de Fondation  


Anne de Martmolin  
Directrice  


**Les rapports à la Fondation doivent inclure les éléments suivants :**

- a) Nom du donateur : Fondation Eagle
- b) Nom de votre organisation et du projet : As'trame Valais, « Achat de matériel pour renforcer les activités de soutien avec les enfants et les familles »
- c) Numéro de référence Fondation Eagle, c'est-à-dire numéro FF : 687
- d) Date du financement accepté : 27 septembre 2023
- e) Montant : 12 849 CHF
- f) Nom et emplacement exact du projet et nombre de bénéficiaires durant la période du don :  
Valais, CH
- g) Période du projet : 2023-2025
- h) Le cas échéant, Taux de conversion, date de la conversion et montant en devise locale : —
- i) Budgets détaillés et comparaisons des dépenses réelles : voir tableau ci-dessus.
- j) Dépenses excédentaires/insuffisantes : Il y a eu un dépassement de budget de 62 CHF assuré par les fonds propres de la fondation As'trame.
- k) Les dernières factures ont été reçues en 2025. Le projet est considéré comme terminé.